

# ВОЗВРАТ АЛКОГОЛЬНОЙ ПРОДУКЦИИ ПОСТАВЩИКУ ЧЕРЕЗ ЕГАИС

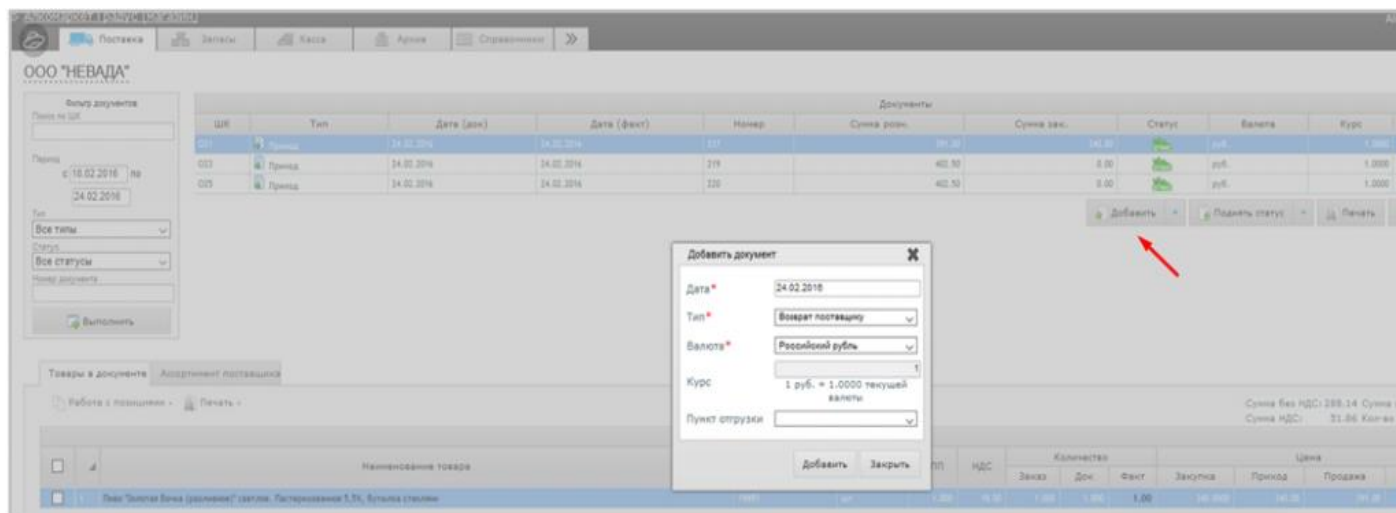
Руководство пользователя

версия LiteBox 1.0

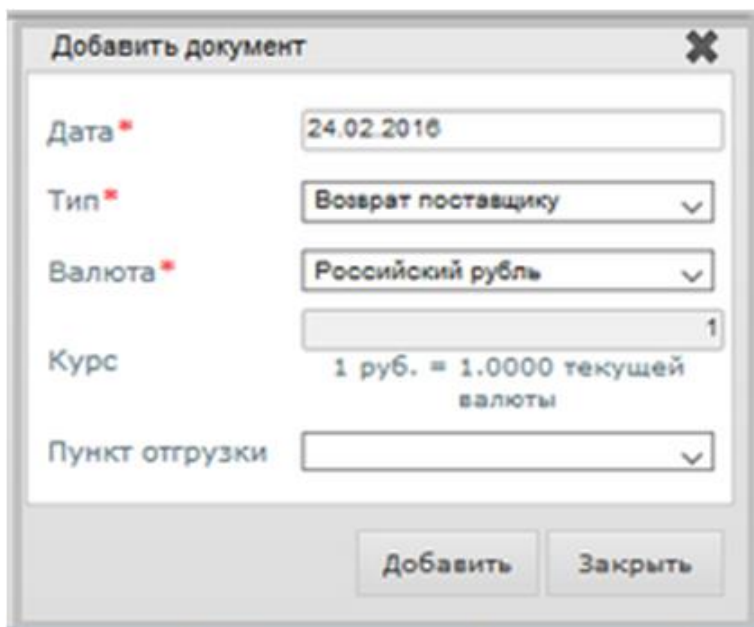
## ВОЗВРАТ АЛКОГОЛЬНОЙ ПРОДУКЦИИ ПОСТАВЩИКУ ЧЕРЕЗ ЕГАИС

Выбрать Поставщика (см. пункт [«Выбор поставщика»](#)), которому необходимо вернуть товар.

Документ возврата поставщику создается с помощью нажатия на кнопку «Добавить» под списком документов.



Далее заполнить открывшуюся форму, указать «Тип» = Возврат поставщику.

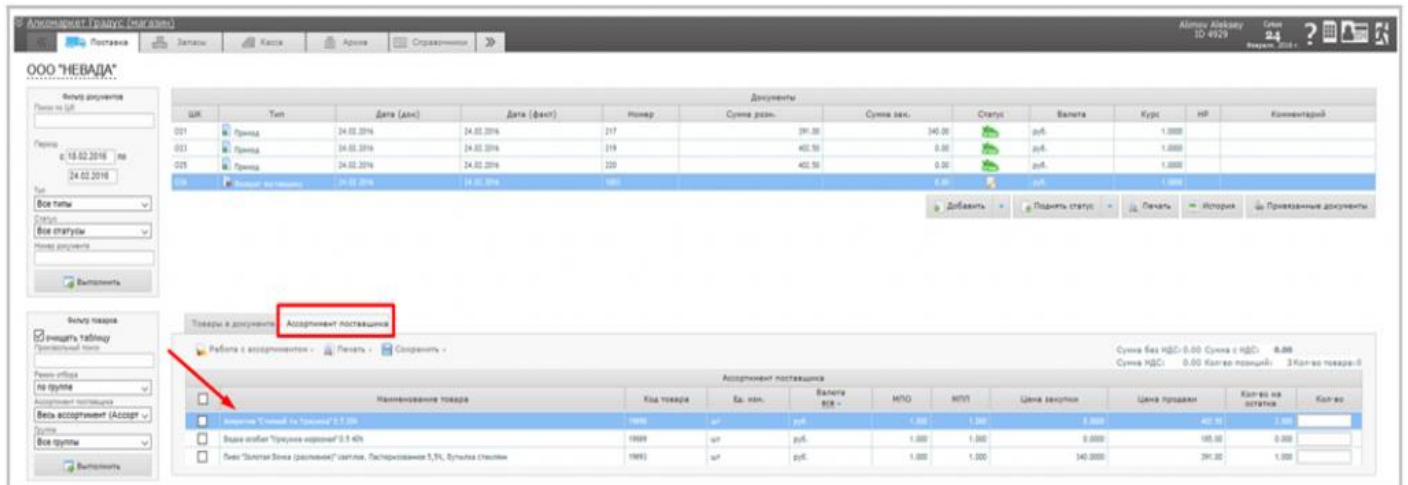


The close-up shows the «Добавить документ» dialog box with the following fields and values:

- Дата: 24.02.2016
- Тип: Возврат поставщику
- Валюта: Российский рубль
- Курс: 1 руб. = 1.0000 текущей валюты
- Пункт отгрузки: (empty)

Buttons: «Добавить», «Закрыть»

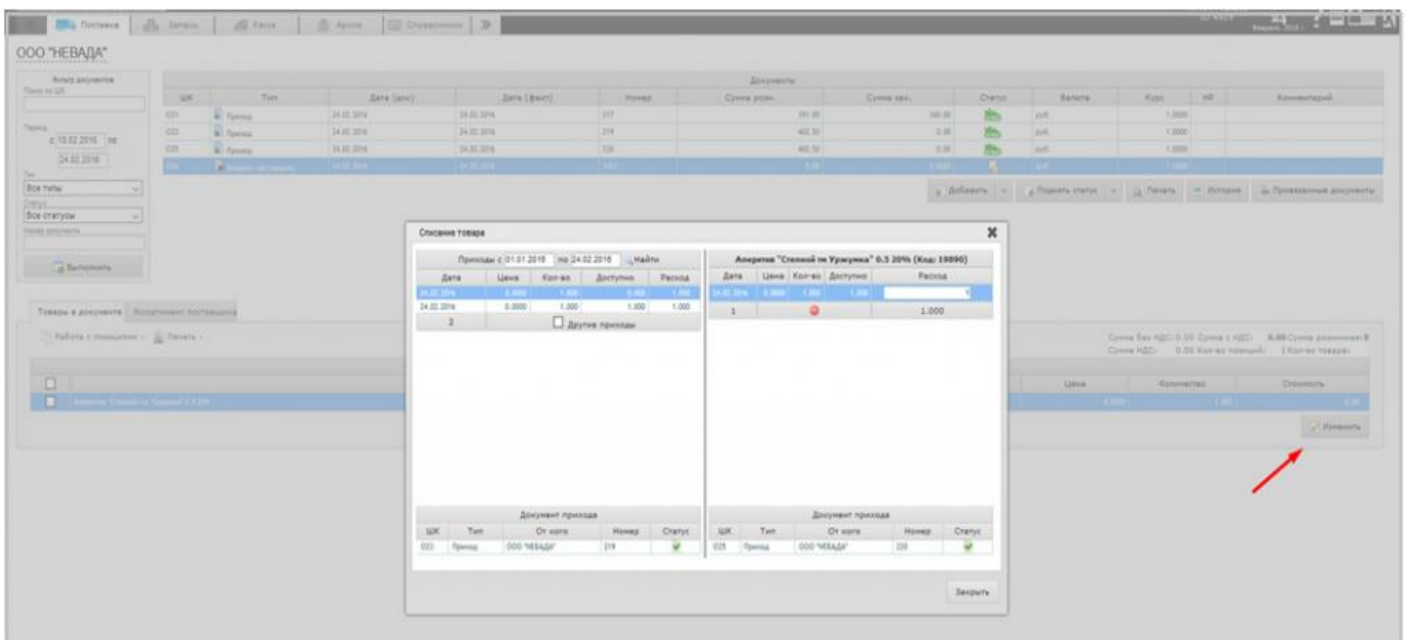
Для добавления товара в документ возврата следует перейти во вкладку «Ассортимент поставщика» и выбрать товары для возврата.



Выбранные товары нужно отметить галочками и в меню «Сохранить» выбрать пункт «В текущий документ». В открывшемся диалоговом окне необходимо подтвердить выбор.

После сохранения выбранные товары попадут на вкладку «Товары в документе». У созданного документа статус - «Формируемый».

В таблице товаров во вкладке «Товары в документе» выбираем нужную товарную позицию (позиции) и нажимаем «Изменить». Откроется диалоговое окно «Списание товара».



Для выбора партии следует выбрать необходимый период и нажать на кнопку «Найти».

Среди найденных партий выбираем нужную, дважды нажав мышкой. В нижней части окна отражается документ, по которому данный товар был поставлен на баланс: «Приход», «Акт постановки на баланс», «Инвентаризация».

Под приходами понимается тип операции «Приход» - поступление товара от поставщика.

Списание товара

Приходы с 01.01.2016 по 24.02.2016

Дата	Цена	Кол-во	Доступно	Расход
24.02.2016	0.0000	1.000	0.000	1.000
24.02.2016	0.0000	1.000	1.000	1.000

2  Другие приходы

Аперитив "Степной ти Уржунка" 0.5 20% (Код: 19890)

Дата	Цена	Кол-во	Доступно	Расход
24.02.2016	0.0000	1.000	1.000	<input type="text" value="1"/>
1		<input type="button" value="−"/>		1.000

Документ прихода

ШК	Тип	От кого	Номер	Статус
023	Приход	ООО "НЕВАДА"	219	<input type="checkbox"/>

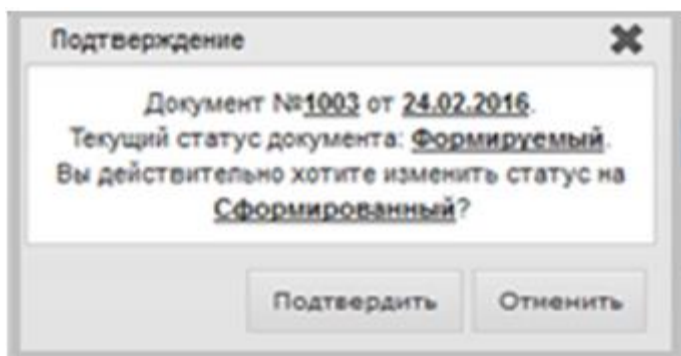
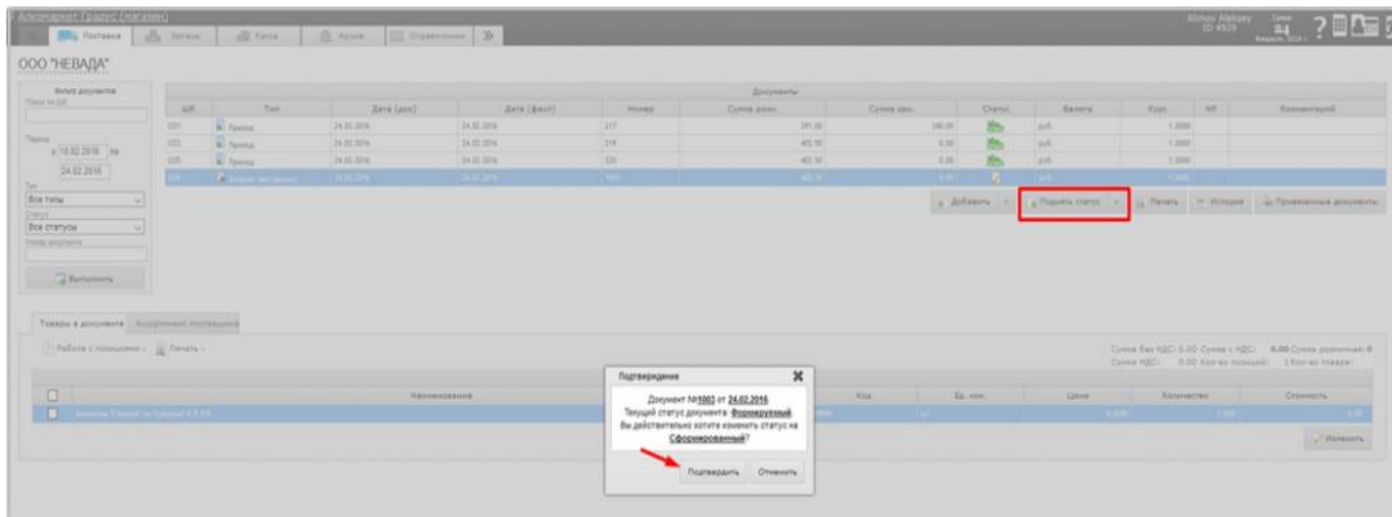
Документ прихода

ШК	Тип	От кого	Номер	Статус
025	Приход	ООО "НЕВАДА"	220	<input checked="" type="checkbox"/>

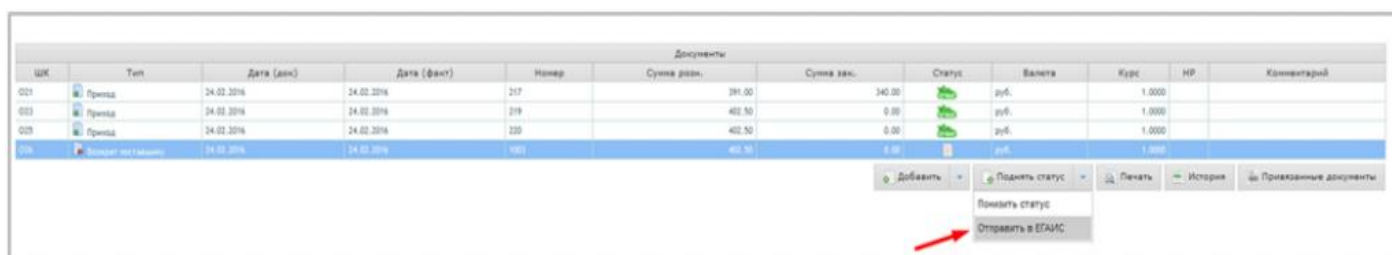
В правой части диалогового окна «Списание товара» появится запись, в которой в поле «Расход» нужно указать нужное количество и нажать «Закреть». Указать можно только доступное количество для данной партии, которое указано в столбце «Доступно».

Если необходимо выбрать несколько партий для возврата, то нужно повторить вышеописанные действия.

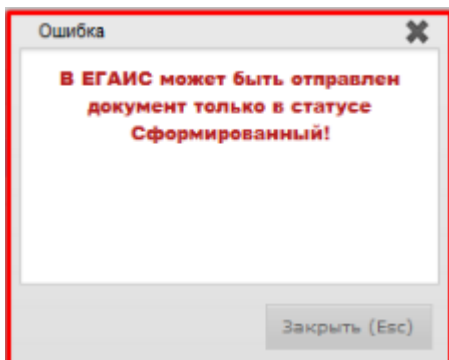
После выбора нужных позиций для возврата поставщику, нажимаем «Закреть». Поднимаем статус документу до «Сформированный», нажав на кнопку «Поднять статус», расположенную под таблицей документов.



Для отправки данного документа в ЕГАИС следует нажать на кнопку «Отправить в ЕГАИС».



!!! В ЕГАИС можно отправить документ только со статусом «Сформированный».



Статус документа изменится на «накладная отправлена в ЕГАИС, ожидает ответа». Индикатор при этом будет желтого цвета.

Выбранные товарные позиции еще остаются на балансе магазина.

ШК	Тип	Дата (заяв)	Дата (факт)	Номер	Сумма розн.	Сумма зак.	Статус	Валюта	Курс	НР	Комментарий
021	Возврат поставщику	24.02.2016	24.02.2016	217	391.00	340.00	Желтый индикатор	руб.	1.0000		
023	Примач	24.02.2016	24.02.2016	219	402.50	0.00	Зеленый индикатор	руб.	1.0000		
025	Примач	24.02.2016	24.02.2016	220	402.50	0.00	Зеленый индикатор	руб.	1.0000		
026	Возврат поставщику	24.02.2016	24.02.2016	1003	402.50	0.00	Желтый индикатор	руб.	1.0000		

После подтверждения поставщиком «Возврата», статус документа изменится на «Проверенный. Акт принят ЕГАИС». Цвет индикатора изменится на зеленый.

Выбранные товарные позиции спишутся с остатков магазина.

ШК	Тип	Дата (заяв)	Дата (факт)	Номер	Сумма розн.	Сумма зак.	Статус	Валюта	Курс	НР	Комментарий
026	Возврат поставщику	24.02.2016	24.02.2016	1003	402.50	0.00	Зеленый индикатор	руб.	1.0000		
021	Примач	24.02.2016	24.02.2016	217	391.00	340.00	Зеленый индикатор	руб.	1.0000		
023	Примач	24.02.2016	24.02.2016	219	402.50	0.00	Зеленый индикатор	руб.	1.0000		
025	Примач	24.02.2016	24.02.2016	220	402.50	0.00	Зеленый индикатор	руб.	1.0000		

Если же поставщик не подтвердил возврат товара, то статус документа будет «Сформированный», а цвет индикатора красный.



Управляй магазином легко!