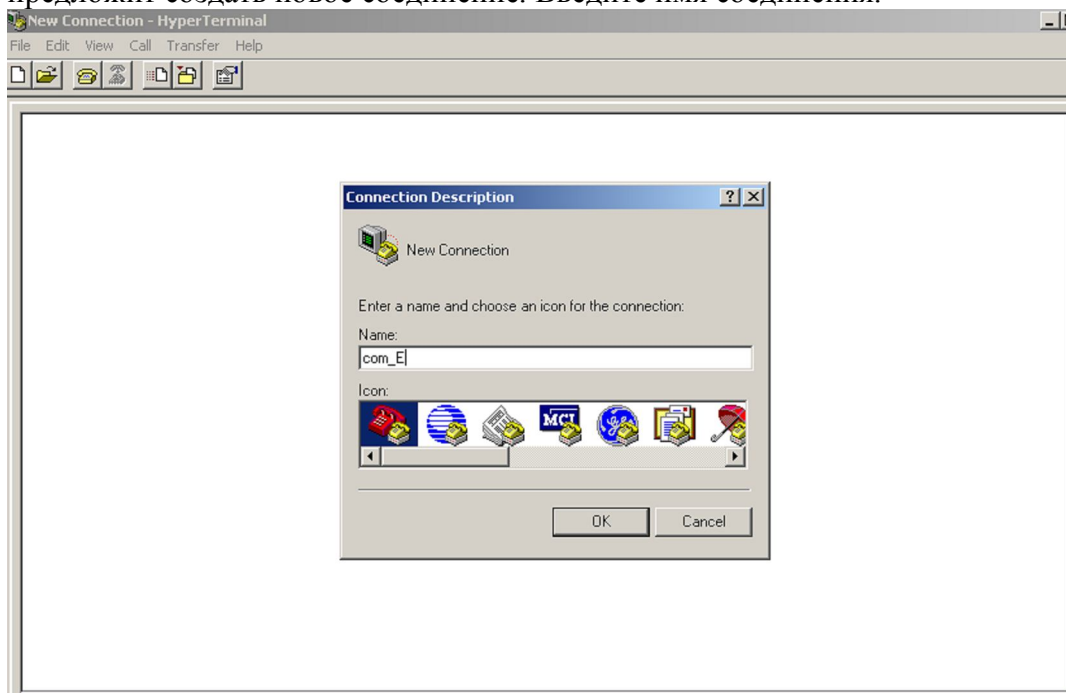


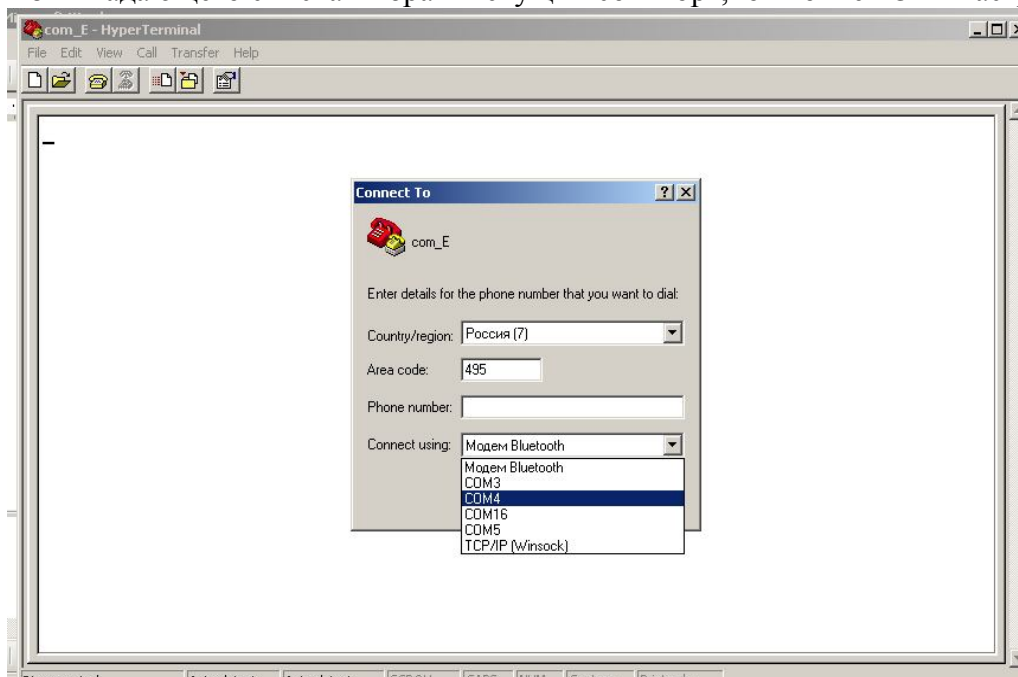
ПЕРЕПРОШИВКА ПО ККТ ЭЛВЕС-МФ (версия Wi-Fi без УМ)

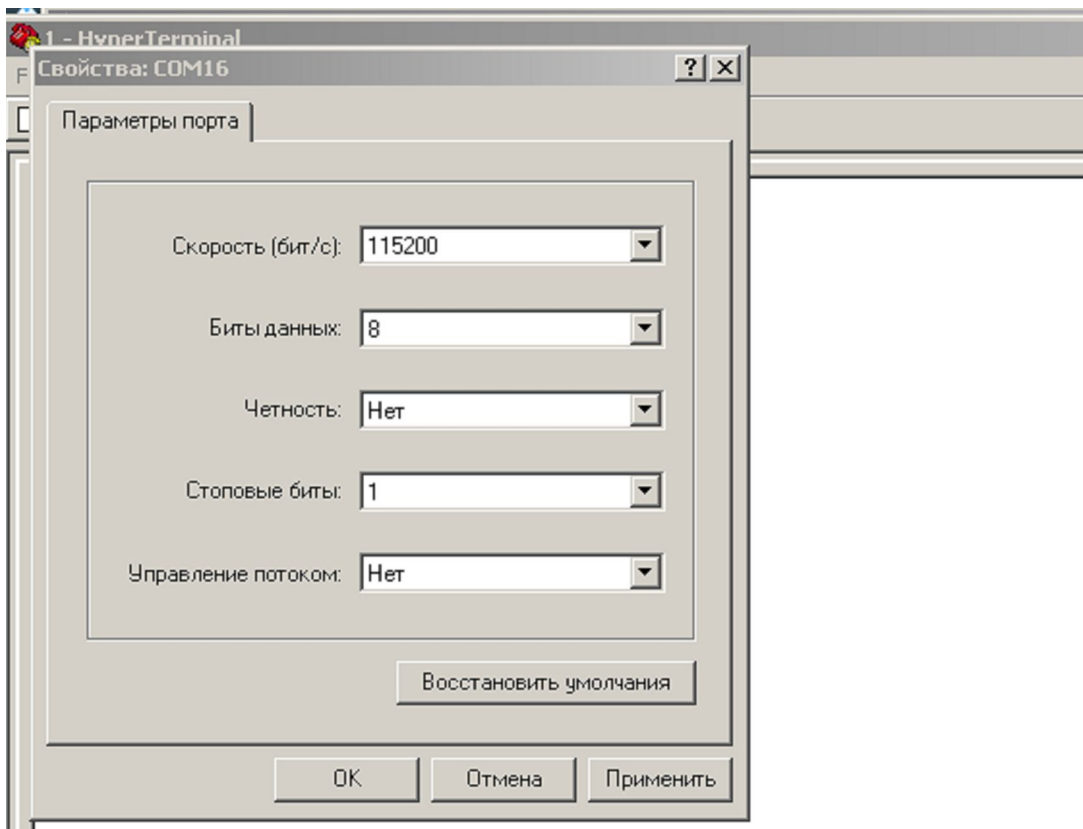
ВАЖНО: ККТ с ПО 1.0.0900RU и выше поддерживают возможность обновления через сом-порт, без извлечения процессора и использования внешнего программатора.

Для прошивки ККТ используется бесплатная утилита Hyperterminal. Установите утилиту на ПК и настройте текущее соединение на сом-порт. При первом запуске программа предложит создать новое соединение. Введите имя соединения.



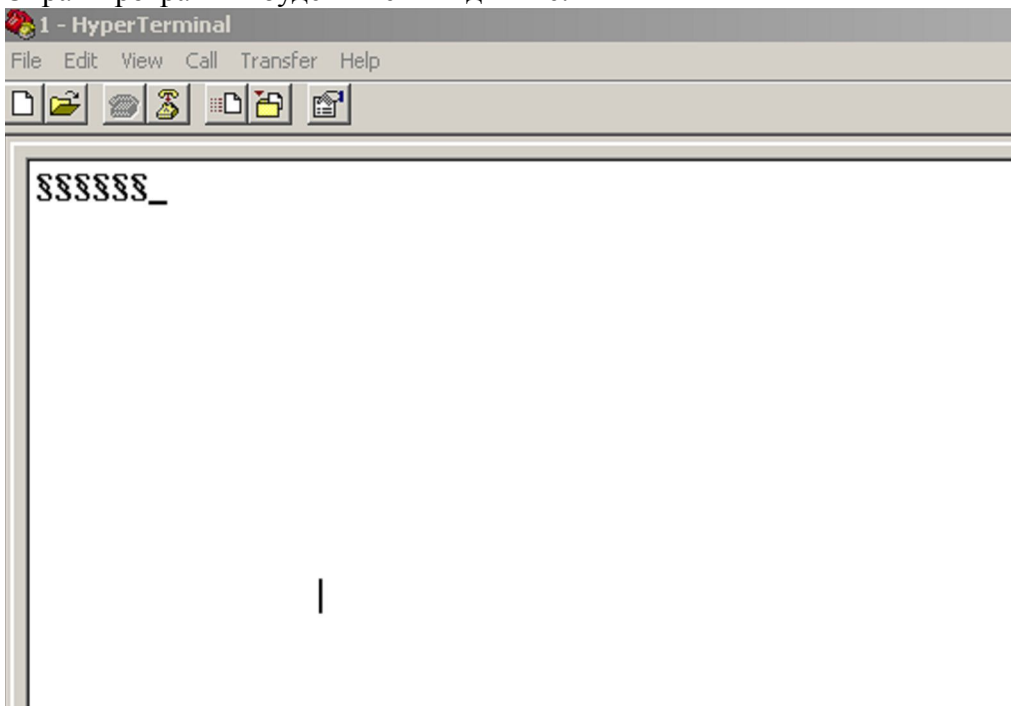
Из выпадающего списка выбрать текущий сом-порт, по кнопке «ОК» настроить параметры



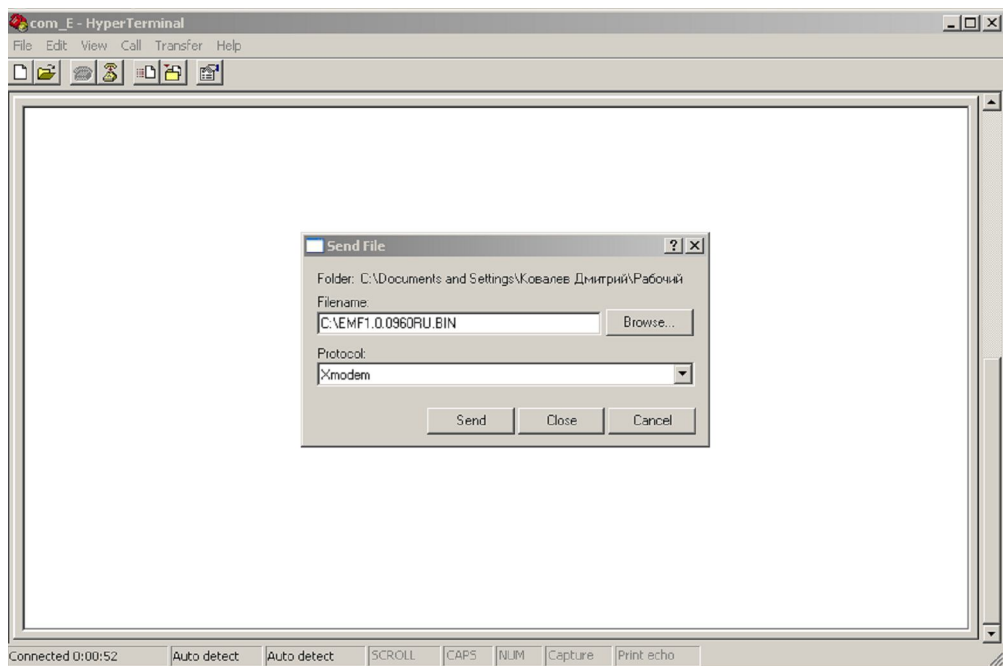


Установите параметры сом-порта, как указано на скриншоте выше. Нажмите ОК. Программа находится в режиме ожидания соединения по указанному сом-порту.

Включите ККТ с зажатой клавишей «ОПЛ», на индикаторе появится надпись «boot»
Экран программы будет иметь вид ниже:



Входим в меню «Transfer» и выбираем передачу файла «send file» в окне диалога Указываем путь нахождения прошивки:



ВАЖНО:

В процессе обновления ПО на экране будут отображаться окно прогресса выполнения задачи а на дисплее ККТ циклически изменяющиеся данные.

Для контроля успешности обновления после перезапуска ККТ произвести печать технологического теста и проконтролировать текущую версию сборки ПО.