

Программирование микроконтроллера через интерфейсный блок USB.

Для программирования из под ОС Windows XP используется программа DfuSE Demo, драйвер STTub, которые должны быть установлены на компьютере.

Для программирования флеш-памяти микроконтроллера необходимо:

- соединить кабелем USB A-B один из портов USB компьютера с интерфейсным разъемом USB KKM;
- войти на KKM в режим обновления ПО, для чего открыть крышку принтера и удерживая нажатой кнопку проточки бумаги, включить питание KKM. Признаком запуска режима обновления ПО является включение-выключение светодиода “Ошибка” с периодом 1 секунда.
- запустить программу DfuSE Demo см. рис. 1,
- если драйвер STTub не был установлен ранее, необходимо провести установку драйвера. Местоположение файлов драйвера – папка Driver в каталоге установки программы (по умолчанию c:\Program Files\STM\DfuSe\Driver\).

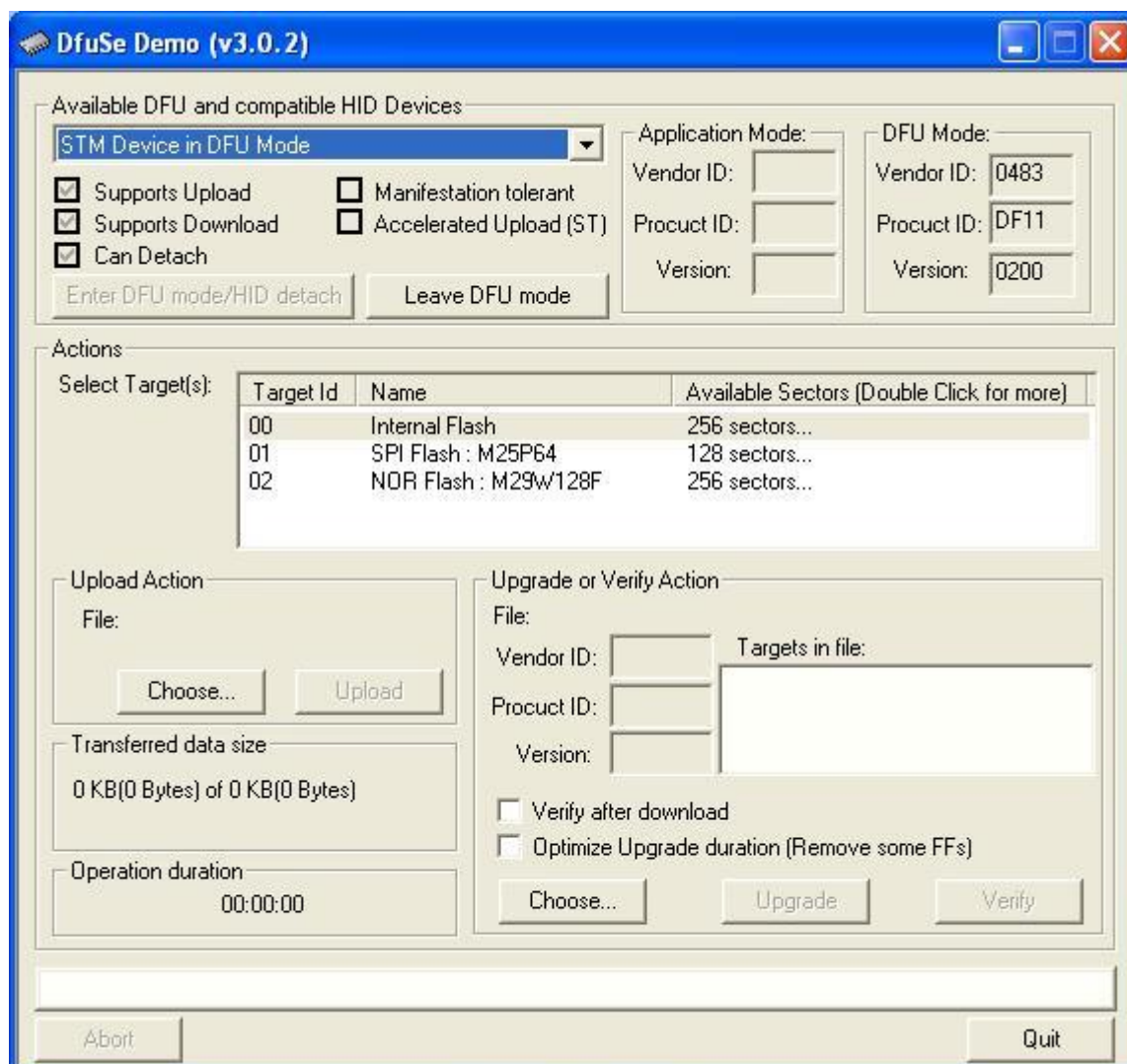


рис. 1

При успешном подключении программы к устройству, раздел программы “Available DFU and compatible HID Devices” должен иметь вид как показано на рис. 1.

Нажмите кнопку Choose... в разделе “Upgrade or Verify Action”.
Выберите файл, который необходимо запрограммировать в ККМ см. рис. 2.

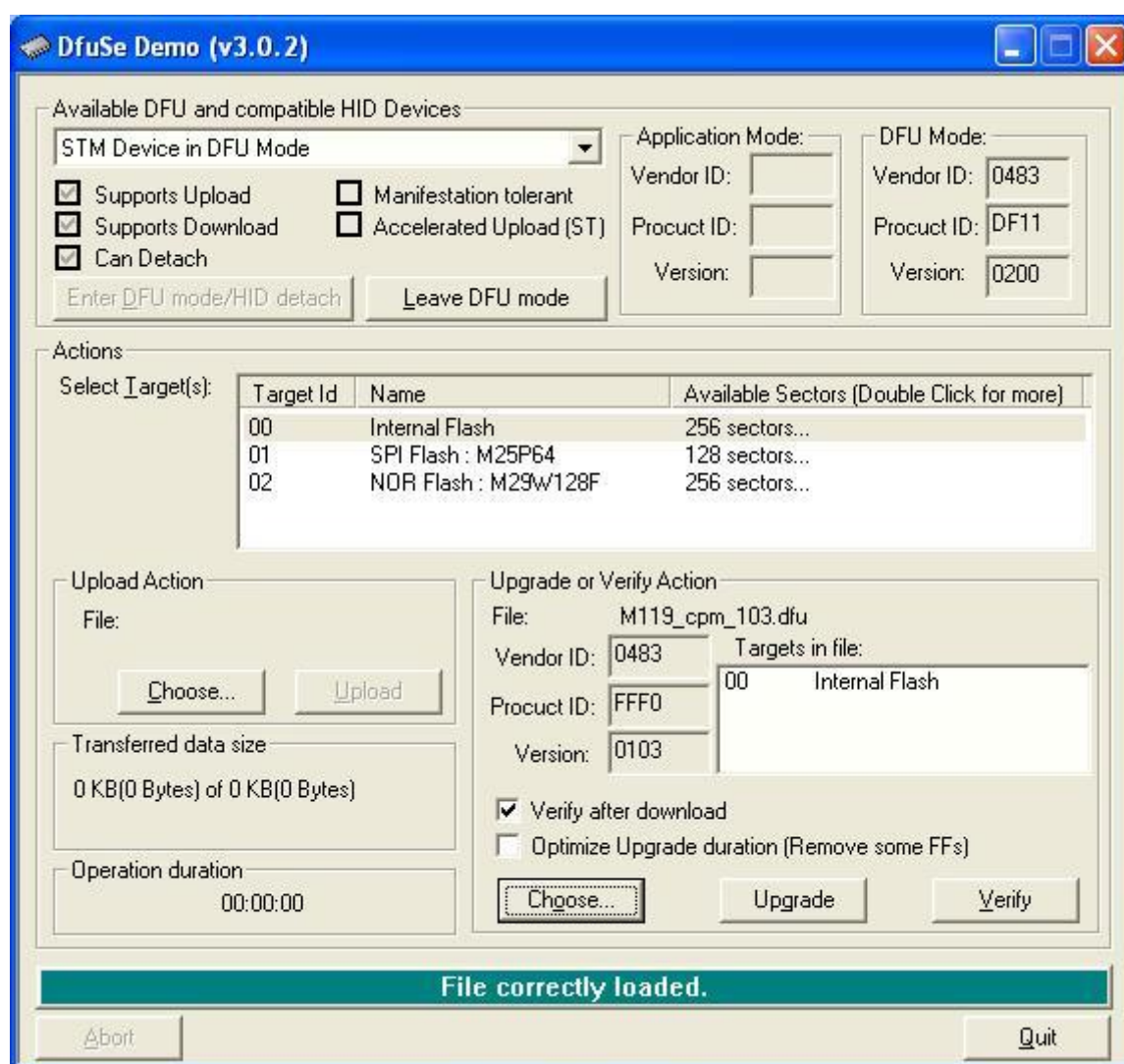


рис. 2

Установите переключатель Verify after download, для автоматической проверки правильности записи файла.

Нажмите кнопку Upgrade.

Проконтролируйте положительные результаты программирования и проверки запрограммированной информации.

Выключите питание ККМ.

Установите в ККМ ленту, закройте крышку.

Проведите технологический сброс ККМ, для чего установите S1.1 в положение ON и включите питание ККМ. Дождитесь окончания распечатки отчёта “Тестирование”, установите S1.1 в положение OFF.