

## Программирование микроконтроллера.

Для программирования из под ОС Windows используется программа Flash Loader Demonstrator, которая должна быть установлена на компьютере.

Для программирования флеш-памяти микроконтроллера необходимо:

- соединить нульмодемным кабелем один из портов RS-232 компьютера с интерфейсным разъемом RS-232 ККМ;
- замкнуть контакты XT1 и включить питание термопринтера (рис. 1);
- после включения питания замкнутку XT1 можно убрать;
- запустить программу Flash Loader Demonstrator.

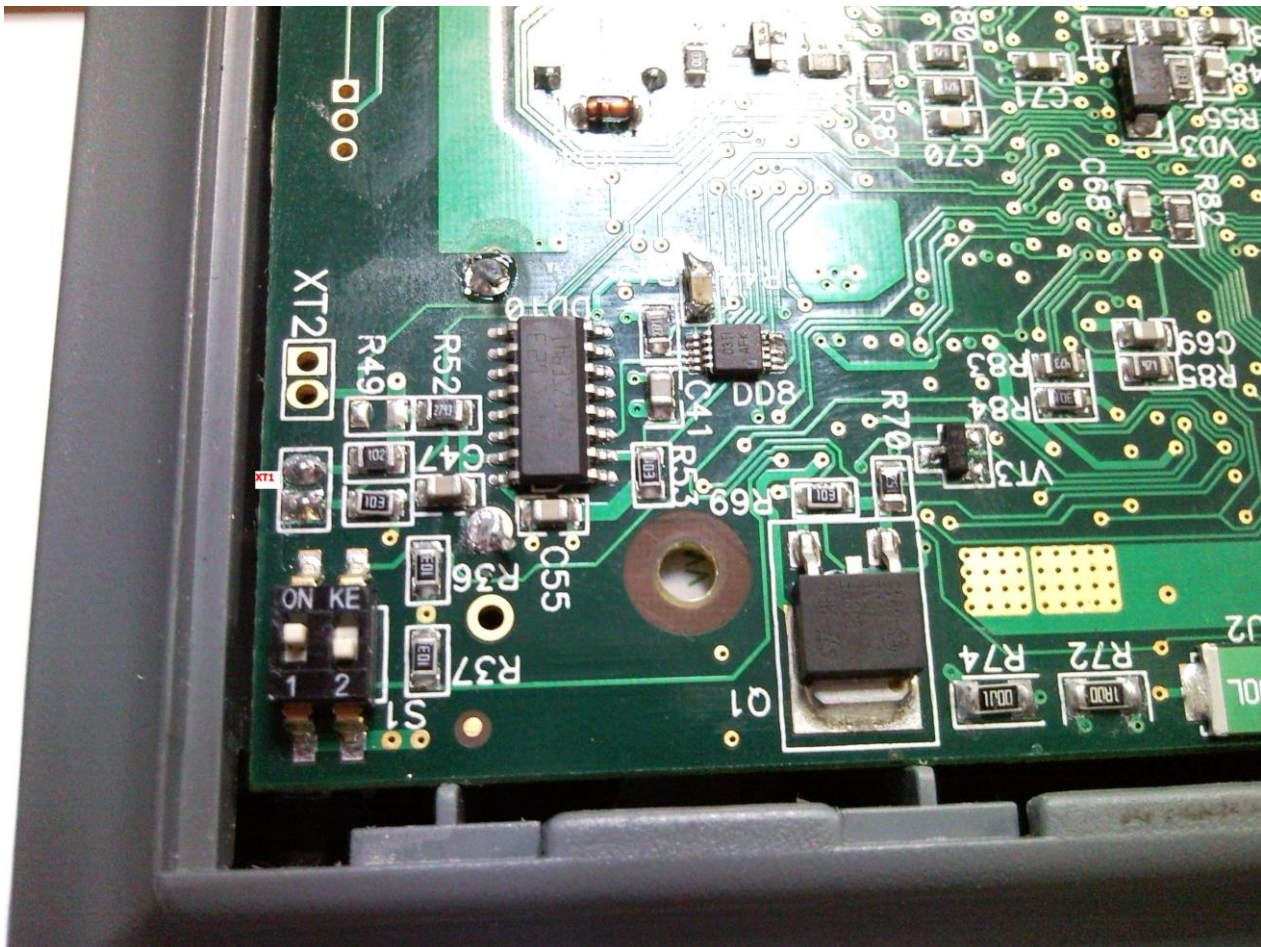
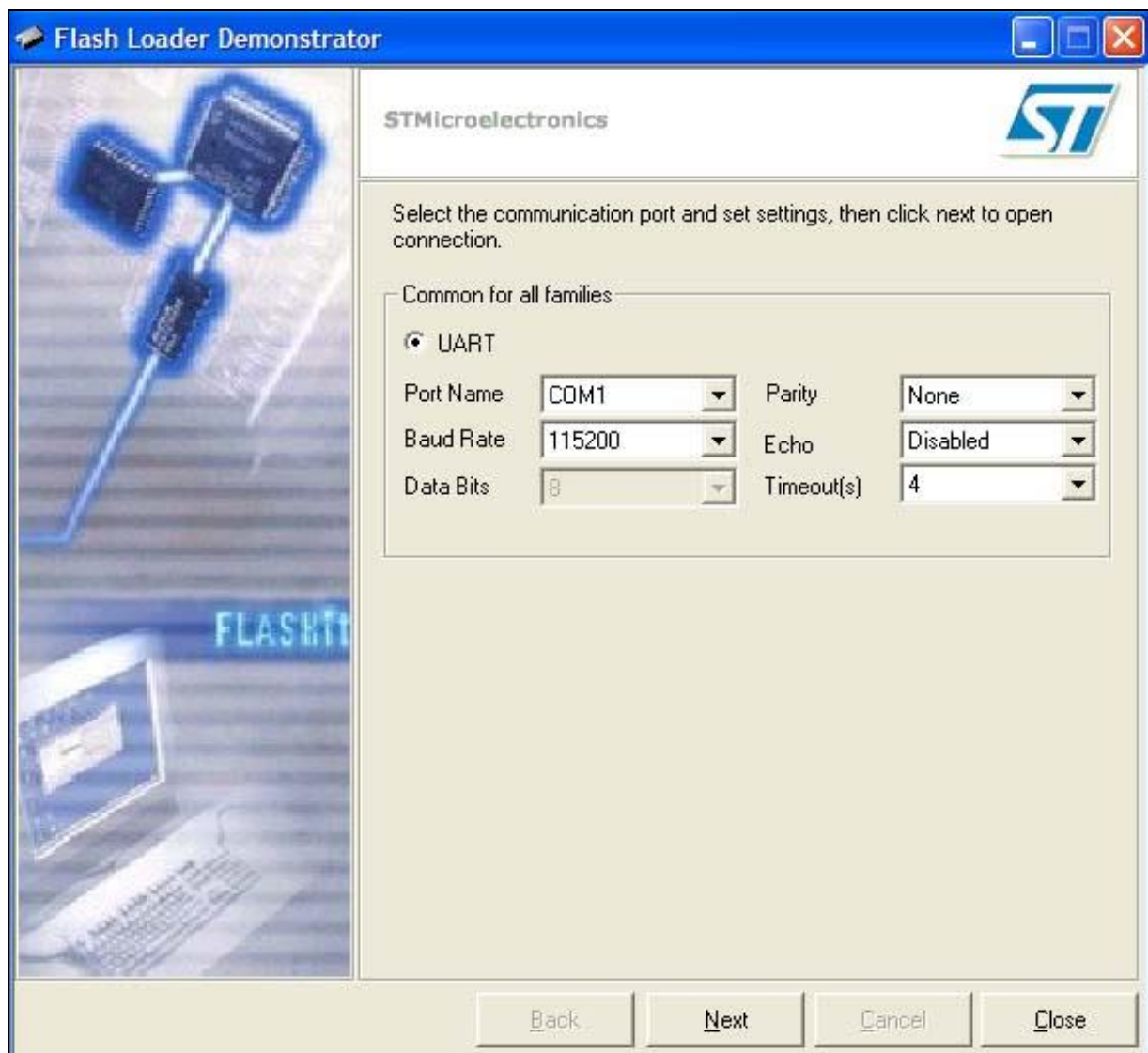
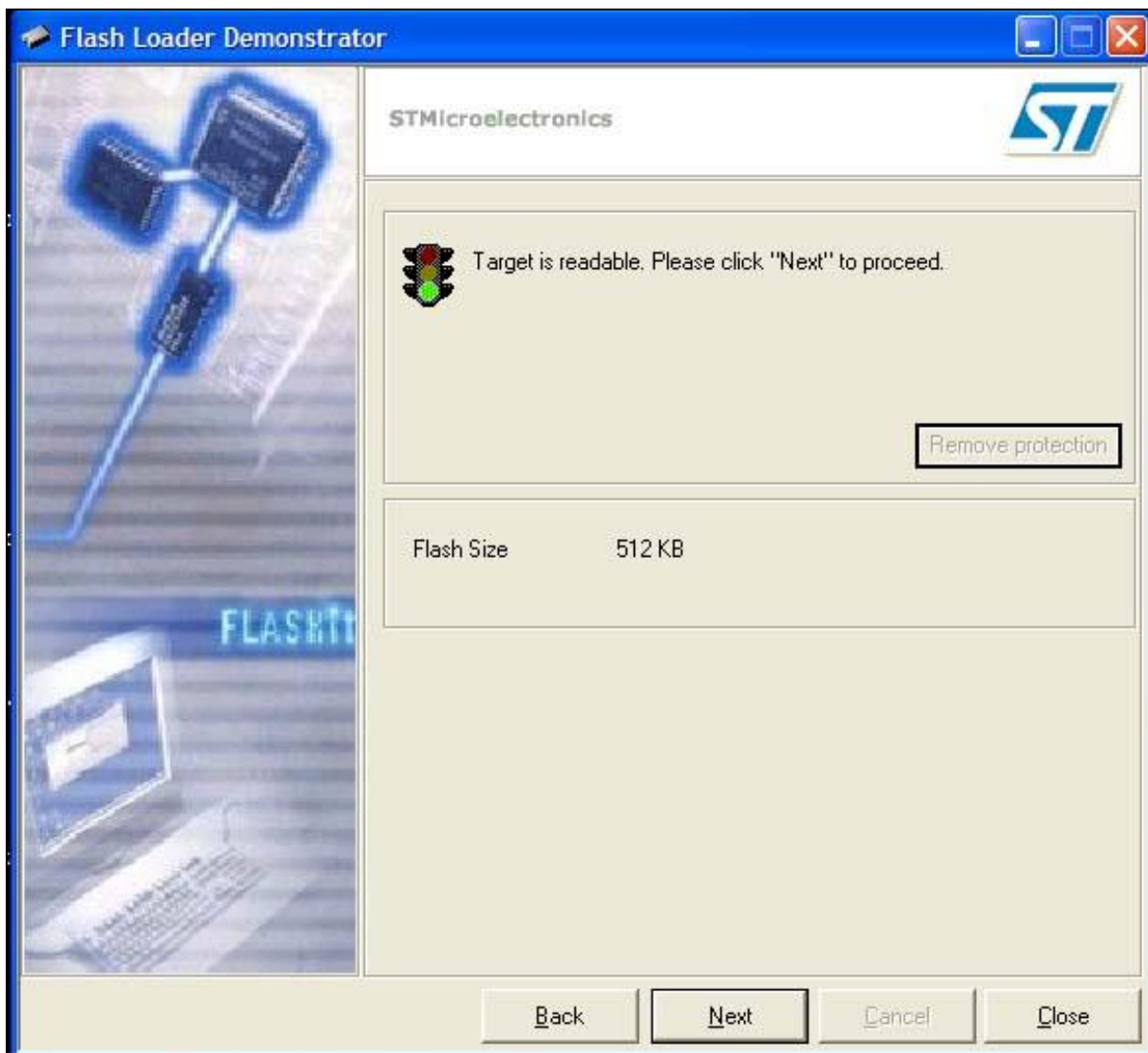


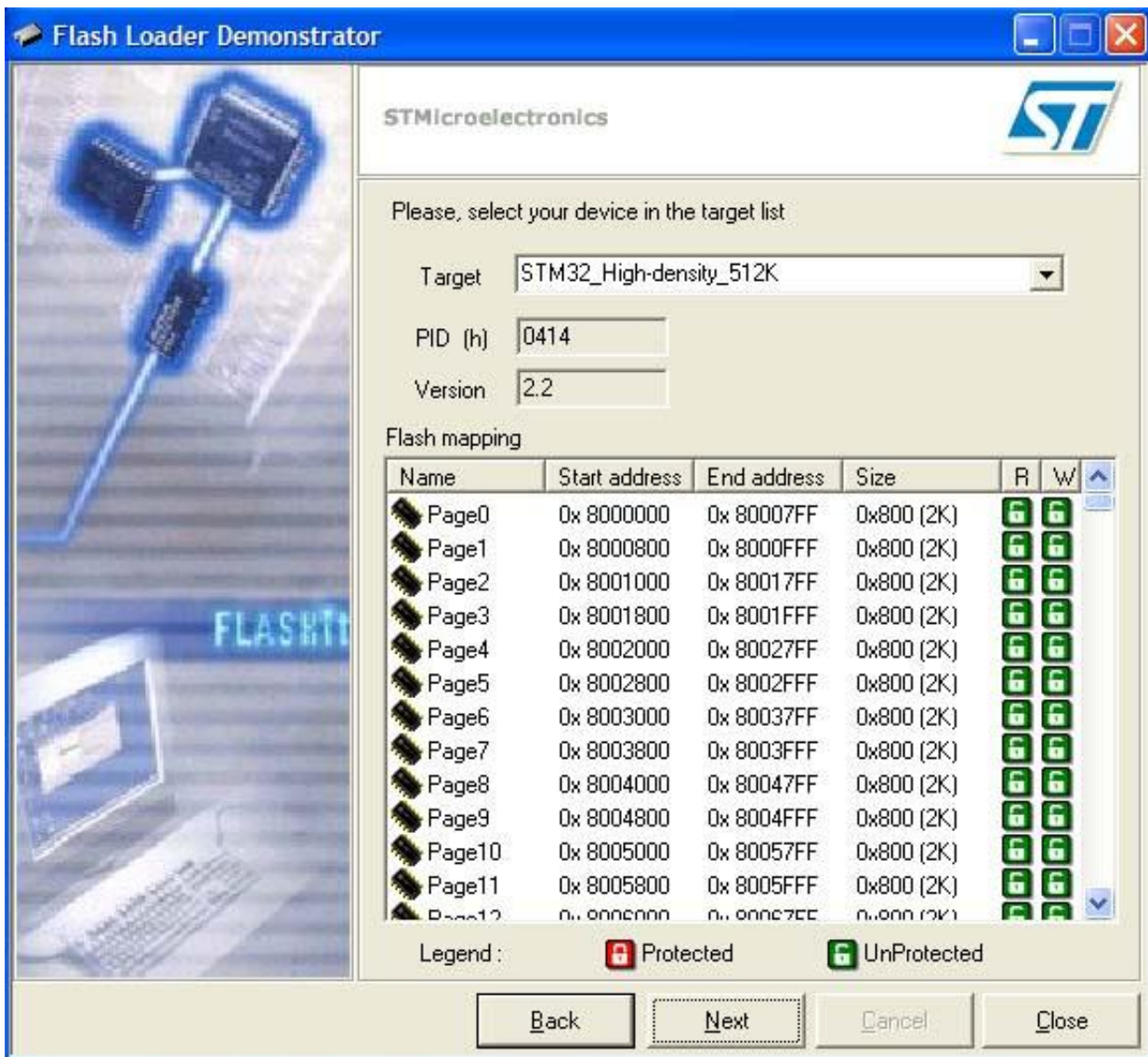
рис. 1



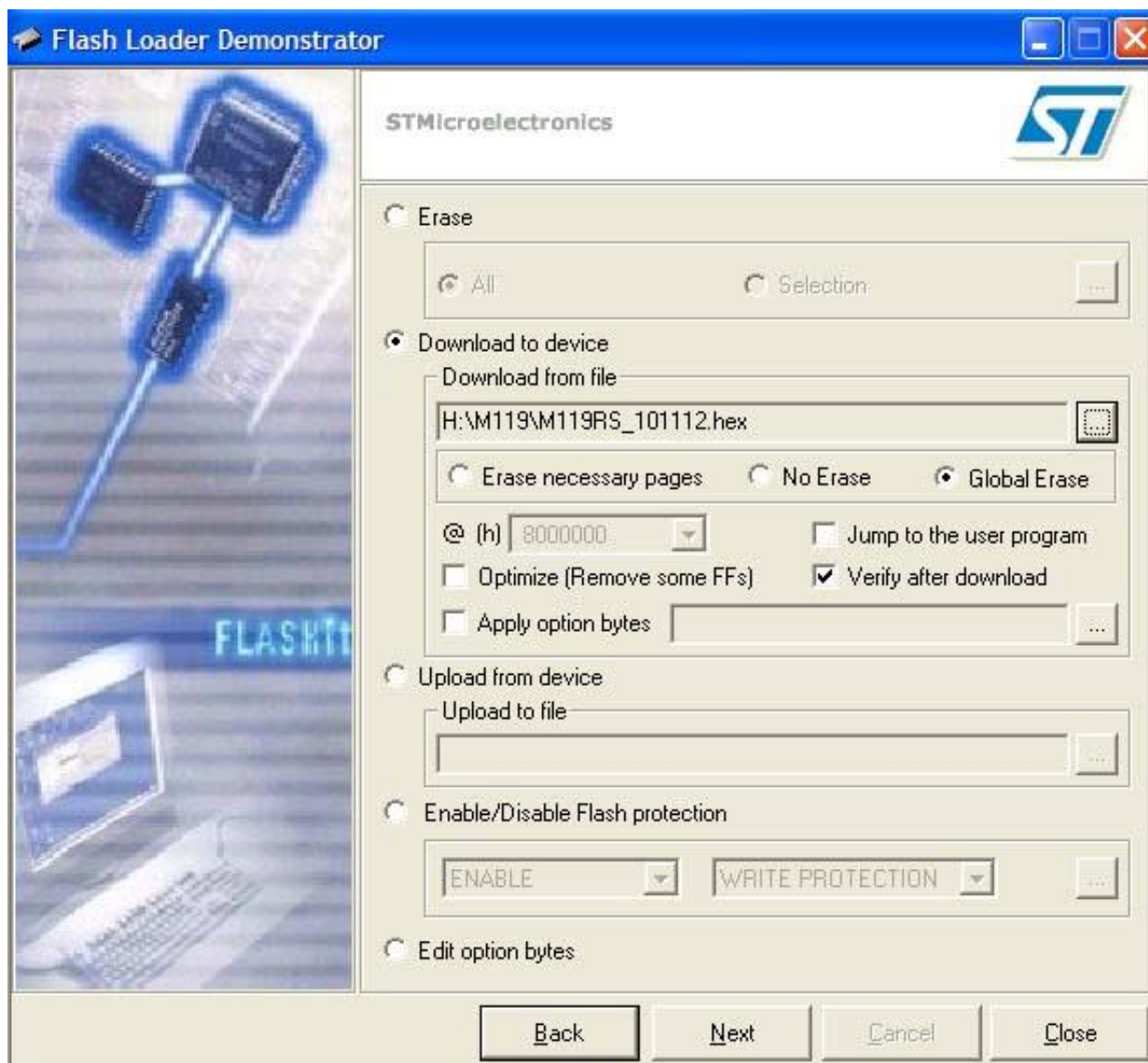
Установить параметры аналогично показанному на рисунке, указав вместо «COM 3» используемый вами COM-порт, и щелкнуть курсором «мыши» кнопку «Start».



Получив изображение, соответствующее рисунку, щелкнуть курсором «мыши» кнопку «Next».



На появившемся затем рисунке также щелкнуть курсором «мыши» кнопку «Next».



Установить параметры аналогично показанному на рисунке, также указав вместо «D:\M119RS\_101112.hex» - полное имя файла прошивки, который необходимо запрограммировать.

Щелкнуть курсором «мыши» кнопку «Next».

Проконтролировать положительные результаты программирования и проверки запрограммированной информации.

Выключить блок питания.

Провести технологический сброс ККМ, для чего установить S1.1 в положение ON и включить питание ККМ. Дождаться окончания распечатки отчёта «Тестирование», установить S1.1 в положение OFF.